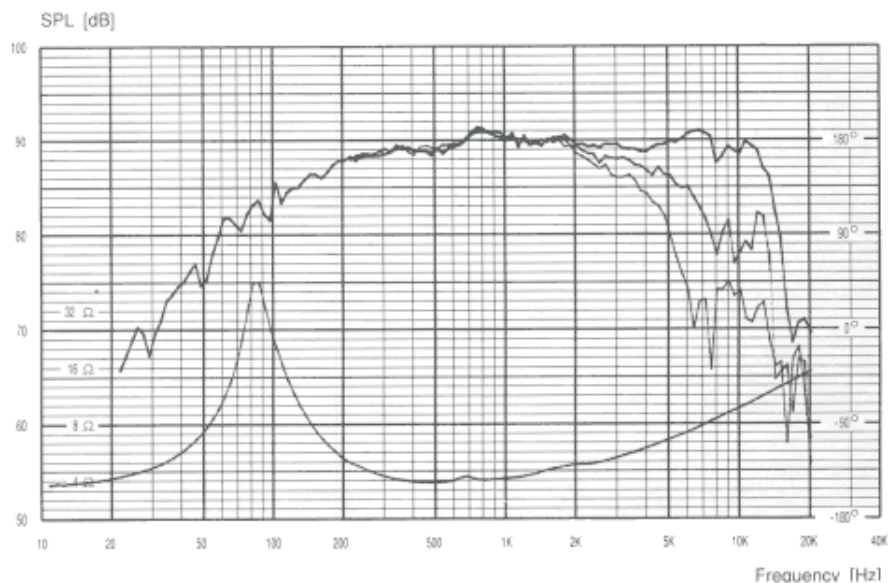
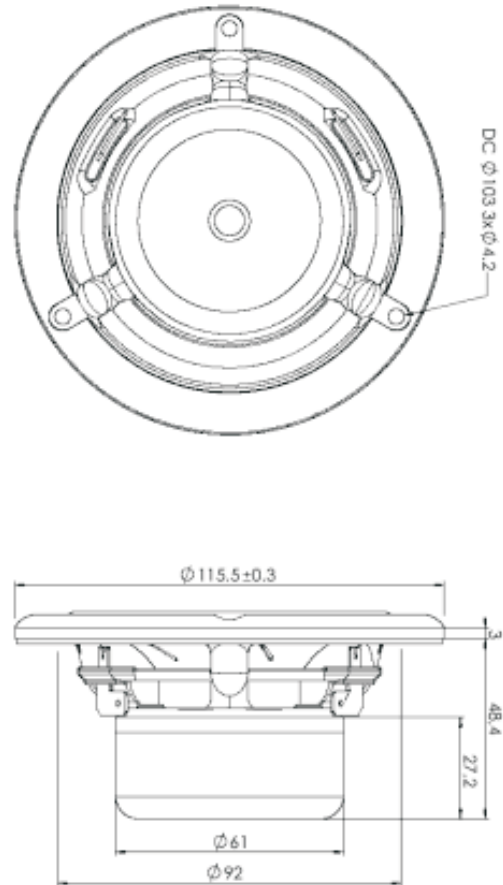


MIDRANGE

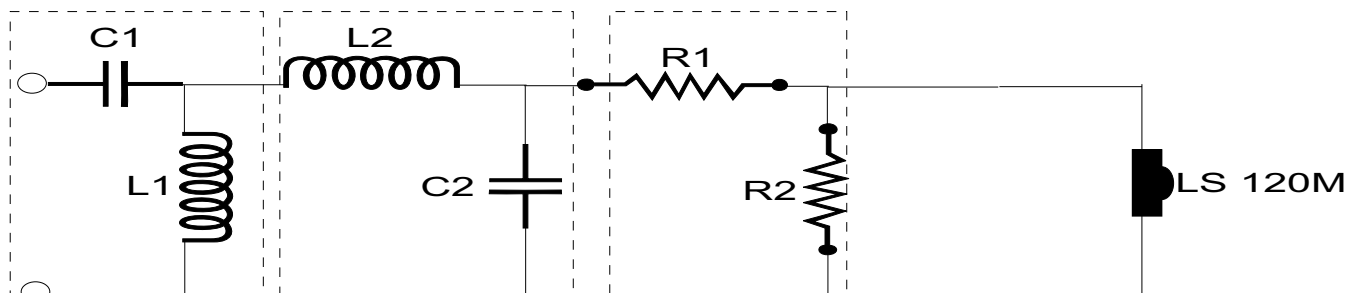
LS 120M

Frequency range	75-8.000 Hz
Equivalent volume, Vas	2.40 L
Mechanical resistance, Rms	0.55 Ns/m
Effective diaphragm/cone area, Sd	49 cm ²
Voice coil diameter	38 mm
Voice coil height	--- mm
Linear excursion	± 3.0 mm
Nominal impedance	4 ohm
Voice coil resistance	3.2 ohm
Voice coil inductance	0.22 mH
Free air resonance, Fs	75 Hz
Sensitivity, Spl (2.83V,1m)	89.0 dB
Force factor, Bxl	5.30 Tm
Moving mass, Md	6.50 g
Qms	5.57
Qes	0.35
Qts	0.33
Nominal power con filtro passivo	100 W
Total weight of driver	510 g



MIDRANGE

LS 120M



Passa alto

Ft	C1	L1
350	110	1,9
400	100	1,6
450	82	1,5
500	68	1,3
600	56	1,0
800	47	0,8

Passa basso

Ft	L2	C2
1000	0,66	33
1500	0,45	22
2000	0,33	18
2500	0,27	15
3000	0,22	12
3500	0,20	10
4000	0,16	9,2
4500	0,15	8,2
5000	0,13	7,8
5500	0,12	6,8
6000	0,10	6,6

Attenuatore

Att.	R1	R2
1dB	0,33	22
2dB	0,68	10
3dB	0,82	6,8
4dB	1,00	5,6
5dB	1,5	3,3

Legenda

- Ft frequenza [Hz]
- L induttanza [mH]
- C capacità [uF]
- Att. attenuaz. [dB]
- R resistenza [ohm]

ATTENZIONE

LS120M è un altoparlante estremamente sensibile, è necessario quindi isolarlo da altri altoparlanti al fine di evitare il danneggiamento dello stesso dovuto a stress meccanico passivo.

Sistema magnetico ventilato e assemblaggio con tecnologia SD (Symmetric Drive) che annulla le correnti di Lorenz indotte, linearizzando l'impedenza dell'altoparlante e riducendone la distorsione. Cestello in magnesio pressofuso. Supporto della bobina mobile in alluminio ad alta tenuta in potenza e bassa frequenza di risonanza. Surround in gomma magneti al neodimio.