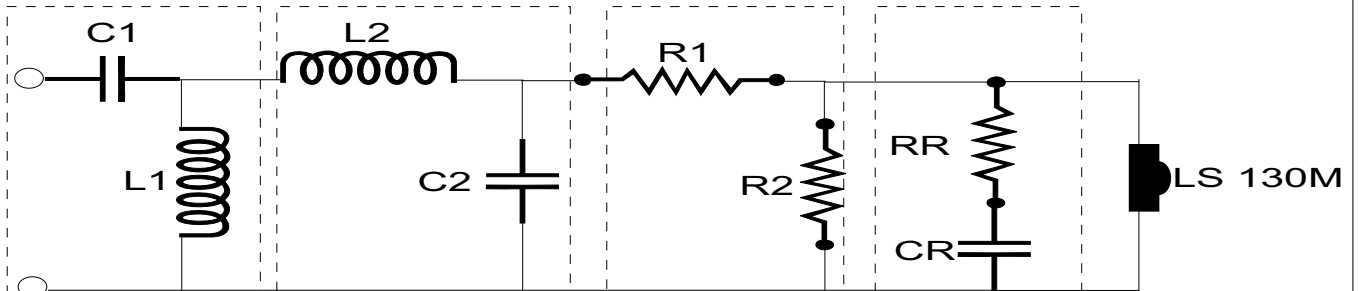


FULL-RANGE

LS 130M



Passa alto

Ft	C1	L1
350	110	1,9
400	100	1,6
450	82	1,5
500	68	1,3
600	56	1,0
800	47	0,8

Passa basso

Ft	L2	C2
1000	0,66	33
1500	0,45	22
2000	0,33	18
2500	0,27	15
3000	0,22	12
3500	0,20	10
4000	0,16	9,2
4500	0,15	8,2
5000	0,13	7,8
5500	0,12	6,8
6000	0,10	6,6

Attenuatore

Att.	R1	R2
1dB	0,33	22
2dB	0,68	10
3dB	0,82	6,8
4dB	1,00	5,6
5dB	1,5	3,3

Rifasatore

Componente
induttiva
RR= 3,3
CR= 3,3

Legenda

Ft	frequenza [Hz]
L	induttanza [mH]
C	capacità [uF]
Att.	attenuaz. [dB]
R	resistenza [ohm]

ATTENZIONE

LS130M è un altoparlante estremamente sensibile, è necessario quindi isolarlo da altri altoparlanti al fine di evitare il danneggiamento dello stesso dovuto a stress meccanico passivo.

Sistema magnetico ventilato e assemblaggio con tecnologia SD (Symmetric Drive) che annulla le correnti di Lorenz indotte, linearizzando l'impedenza dell'altoparlante e riducendone la distorsione. Cestello in magnesio pressofuso. Supporto della bobina mobile in alluminio ad alta tenuta in potenza e bassa frequenza di risonanza. Surround in gomma.