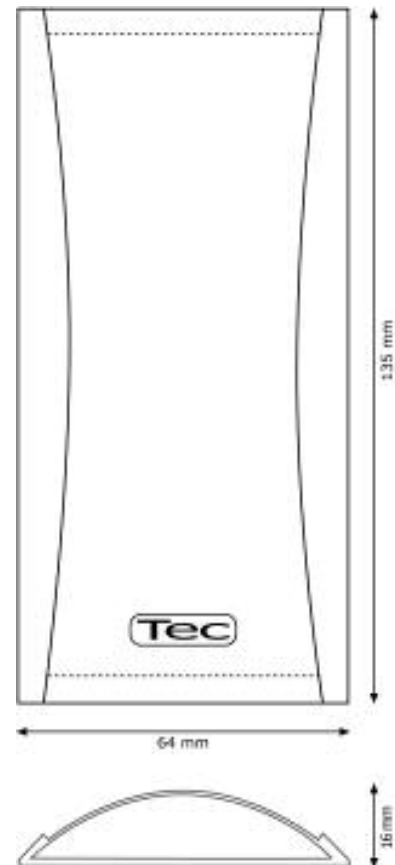


MIDRANGE PLANARE

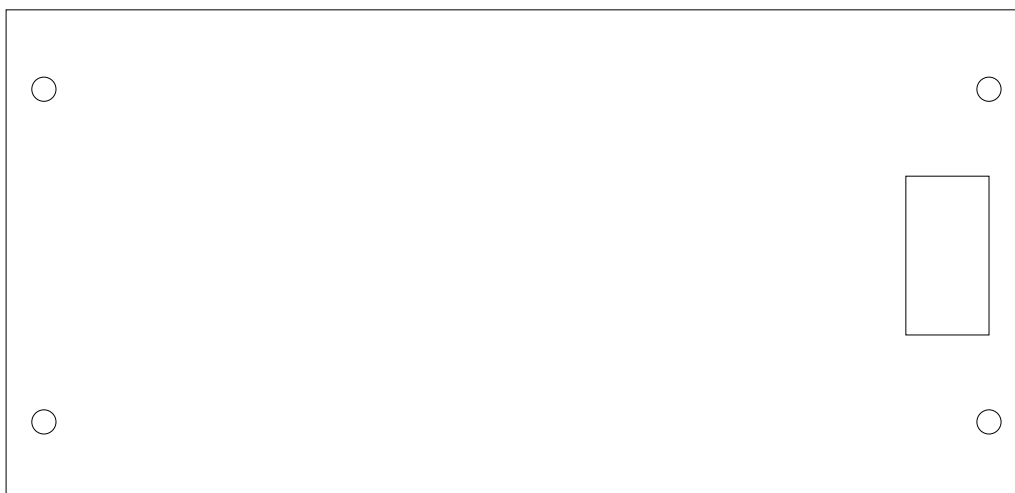
- * Membrana planare costituita da un sandwich di kapton e alluminio.
- * Magnete al neodimio.
- * Elevata efficienza.
- * Montaggio ad "appoggio".
- * Impedenza costante
- * Elevata tenuta elettrica e meccanica.

Frequency range	2-15 KHz
Effective diaphragm/cone area, Sd	37 cm ²
Nominal impedance	5 ohm
Voice coil resistance	5 ohm
Voice coil inductance [10KHz]	0.00 mH
Sensitivity, Spl (2.83V,1m)	88 dB
Nominal power	50 watt

Surface MD

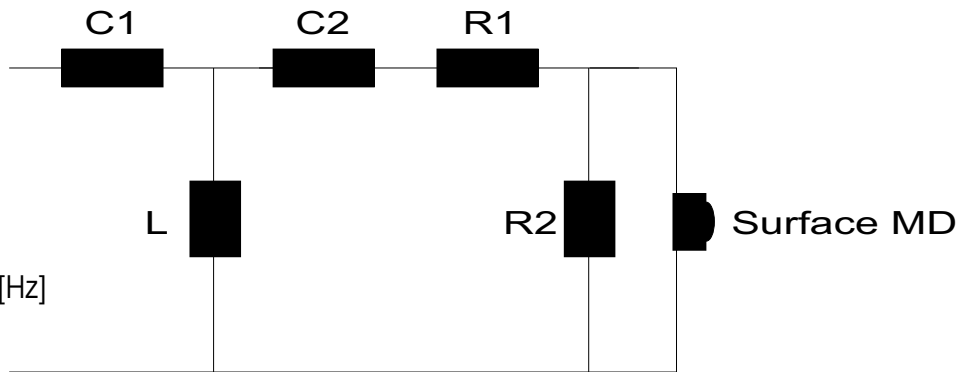


DIMA INSTALLAZIONE



MIDRANGE PLANARE

Surface MD



LEGENDA

- C = condensatore [uF]
- L = induttore [mH]
- R = resistore [ohm]
- Fc = frequenza di taglio [Hz]

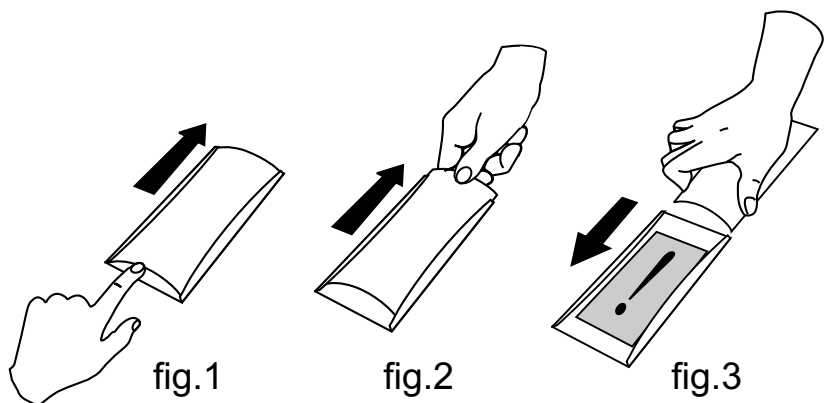
Crossover 18dB/oct. Butterworth

Attenuatore

				1dB	R1=0.56	R2=47
				2dB	R1=1.00	R2=22
Fc=3000	C1=6.8	C2=22	L= 0.20	3dB	R1=1.50	R2=12
Fc=4000	C1=5.6	C2=15	L= 0.15	4dB	R1=1.80	R2=8.2
Fc=5000	C1=4.7	C2=12	L= 0.12	5dB	R1=2.20	R2=6.8
Fc=6000	C1=3.3	C2=10	L= 0.10	6dB	R1=2.50	R2=4.7
Fc=7000	C1=3.0	C2=9.2	L= 0.08	7dB	R1=2.70	R2=4.3

IMPORTANTI NOTE D'INSTALLAZIONE

- Fig.1** Far slittare di poco la griglia.
- Fig.2** Estrarla completamente per poter accedere ai fori di fissaggio dell'altoparlante.
- Fig.3** Dopo il fissaggio dell'altoparlante, inserire la griglia (stringendola leggermente per arcuarla) facendola scorrere seguendo il senso lungo dell'altoparlante.



Non inserire la griglia lateralmente nelle alette!

**ATTENZIONE ALLA PARTE CENTRALE DELL'ALTOPARLANTE :
DOPO AVER RIMOSSO LA GRIGLIA EVITARE DI AVVICINARSI
CON OGGETTI FERROSI CHE VERREBBERO
ATTRATTI CON FORZA METTENDO IN PERICOLO
L'INTEGRITA' DELLA MEMBRANA SOTTOSTANTE!**

